



## COPRICOLOR

PITTURA TRASPIRANTE PER INTERNI PER CARTONGESSI

### CARATTERISTICHE ED IMPIEGHI

**COPRICOLOR** è una pittura traspirante per interni ad alta copertura per la pitturazione di opere murarie all'interno dove si richieda un elevato livello di finitura, ideale per cartongesso.

Il prodotto è a base di legante vinil-versatico, cariche carbonatiche e pigmenti di qualità che conferiscono un pregevole aspetto opaco a granulometria fine.

**COPRICOLOR** ha un basso contenuto di solventi organici volatili (VOC) e rispetta la normativa 2004/42/CE (D.Lgs. n.161 del 27 marzo 2006).

### MODALITA' DI APPLICAZIONE

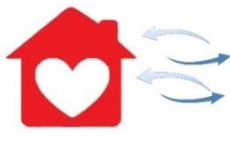
#### Preparazione del supporto

##### SU SUPPORTI NUOVI

- ✓ Assicurarsi che il muro sia asciutto e ben stagionato (non inferiore a 30 gg). Il prodotto deve essere applicato su superfici asciutte, non friabili e prive di sali ed umidità.
- ✓ Isolare con una mano, a pennello, di Fix Step, dopo 24 ore, applicare due mani di **COPRICOLOR**.

##### SU SUPPORTI GIÀ TINTEGGIATI E/O DEGRADATI

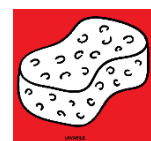
- ✓ Assicurarsi che il muro sia asciutto.
- ✓ Asportare meccanicamente i residui di vecchie pitture e/o intonaco non perfettamente ancorati al supporto.
- ✓ Stuccare eventuali difetti con adeguati prodotti sigillanti.
- ✓ Rinzaffare le eventuali imperfezioni con apposite malte e lasciare stagionare le parti trattate.
- ✓ In presenza di muffe o alghe trattare la superficie con specifici sanificanti ad azione biocida.
- ✓ Isolare con una mano, a pennello, di Fix Step e, dopo 24 ore, applicare due mani di **COPRICOLOR**.

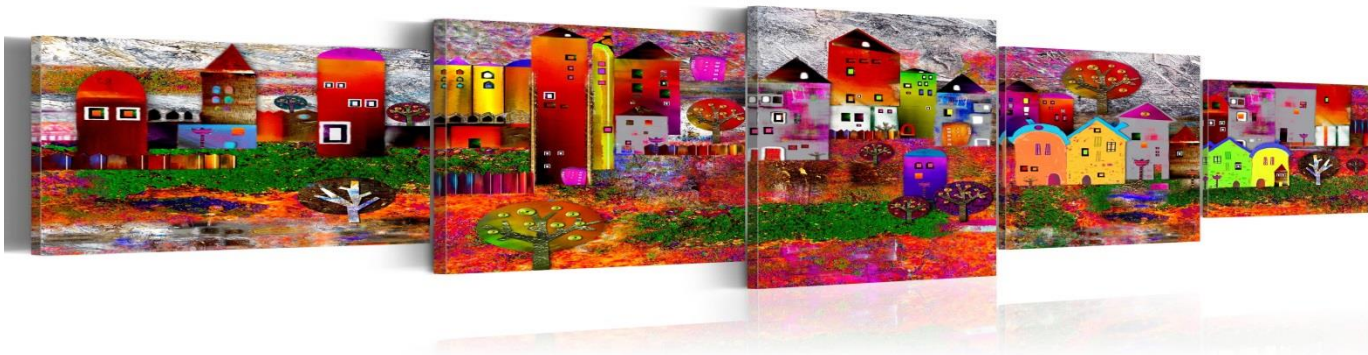


AMPIA TRASPIRAZIONE



RISPETTA L'AMBIENTE





**MODALITA' DI  
APPLICAZIONE**

**Applicazione e diluizioni**

**COPRICOLOR** si applica a pennello o rullo. Diluire il prodotto con circa 20-25% di acqua a seconda dell'utensile impiegato.

Evitare di applicare in giorni molto caldi o con alta umidità dell'aria. Gli intonaci nuovi devono essere lasciati stagionare per almeno 4-6 settimane. Anche i ripristini devono essere lasciati maturare perfettamente.

A fine lavoro pulire gli attrezzi con acqua.

Condizioni dell'ambiente e del supporto:

Temperatura dell'ambiente: min. 10°C / max 35°C;

Umidità Relativa dell'ambiente: < 80%;

Temperatura del supporto : min 5°C / max 40°C

**RESA**

Resa teorica, per mano, circa 140/150 mq a confezione

**COLORI**

Tutti i colori della cartella colori STEPLAST

**IMBALLI**

Latte in plastica da lt. 14

Latte in plastica da lt. 5

Latte in plastica da lt. 2,5

Latte in plastica da lt. 0,75

**CONSERVAZIONE**

**COPRICOLOR** deve essere stoccata nei contenitori originali ben chiusi ed è stabile per almeno 12 mesi, purché mantenuto in locali con temperatura non inferiore a +5°C e non superiore a +40°C. Il prodotto teme il gelo.



**CARATTERISTICHE DI COPRICOLOR** è stato testato presso il laboratorio di GFC Chimica. I risultati delle **IDENTIFICAZIONE** prove sperimentali riportate nelle tabelle che seguono sono documentati nel rapporto di prova n° 062/L del 03.03.2010.

Classificazione secondo norma UNI EN 13300:2002 “Prodotti e sistemi di verniciatura all'acqua per pareti e soffitti interni - Classificazione”

Per impiego finale	Decorazione-protezione	
Per tipo chimico di legante	Resina vinil-versata	
Per stato di soluzione o dispersione del legante	Dispersione diluibile in acqua	
Brillantezza	Molto opaco (riflettanza <5 con geometria di 85°)	
Granulometria	Fine	
Potere coprente. Rapporto di contrasto di pitture di colore chiaro a una resa fissata	Opacità con resa di 10 m <sup>2</sup> /lt = 98.92 % Classe 2	
Resistenza allo strofinamento ad umido	Perdita di spessore Ldft = 28.97 micron (dopo 40 cicli) Classe 4	
Peso specifico	UNI EN ISO 2811-1:2003	1.61 g/ml
Viscosità (Brookfield)	UNI EN ISO 2555:2002	29500 cPs
Composti organici volatili (VOC)	ISO 11890-2	VOC = 28 gr/lt

Per quanto attiene la valutazione dei dati tossicologici si rimanda alla scheda di sicurezza.

Nota di responsabilità

I consigli e le indicazioni di questa scheda tecnica sono forniti in base alla nostra esperienza, ma non possono impegnare la nostra responsabilità.

Il nostro servizio tecnico è a disposizione per fornire tutte le ulteriori notizie necessarie